



ZUTRITTSREGELUNG
SCHLIESSANLAGE



EINBRUCHMELDETECHNIK



HOTELSCHLIESSYSTEME



ZEITERFASSUNG



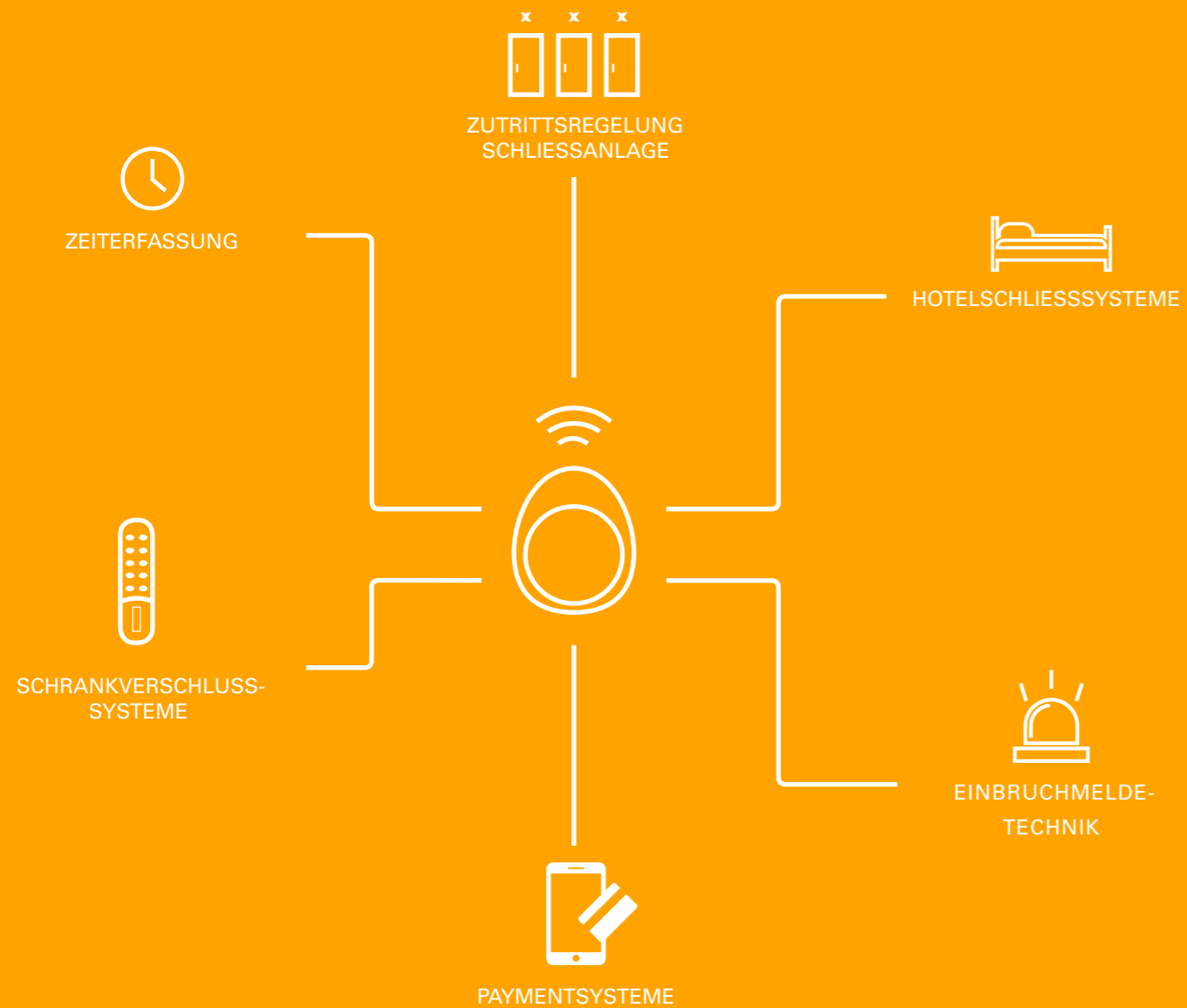
SCHRANKVERSCHLUSS-
SYSTEME



PAYMENTSYSTEME

PRODUKTLISTE
RFID-TRANSPONDER

125 KHz | 13,56 MHz | 125 KHz + 13,56 MHz uvm.
www.adverbis-security.de



STANDARD BAUFORMEN

Die Bauformen „KF30“, „KF35“, „AS30“, „AS20“ und „Epoxy“ zeichnen sich durch eine hohe Verarbeitungsqualität und Robustheit aus und haben sich im Einsatz bestens bewährt.

Die Bauform „PET“ ist flexibel einsetzbar, wie z.B. in Uhren, Autoschlüssel oder zur Integration in einen Aktiven Transponder von z.B. SimonsVoss oder BKS.



KF30 MIT FORTLAUFENDER NUMMERNGRAVUR

Größe (mm): 34 x 43 x 5,5
Material: PC, PVC IP67
Hochwertiger und robuster Schlüsselanhänger. Die Bauform ermöglicht die Einbindung eines weiteren Transponder, sowie die Logo Laser Gravur oder Bedruckung.



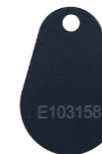
KF35 MIT FORTLAUFENDER NUMMERNGRAVUR

Größe (mm): 34 x 43 x 5,5
Material: Metallic-Gehäuse, PVC Inlay, IP67
Hochwertiger Metallic-Schlüsselanhänger. Besonders edele & robuste Bauform.



AS30 MIT FORTLAUFENDER NUMMERNGRAVUR

Größe (mm): 34 x 41 x 4,0
Material: PC, PVC IP67
Sehr leichter und robuster Transponder. Mit fortlaufender Nummerngravur. Perfekt für die Logo-Lasergravur oder Logo-Bedruckung geeignet.



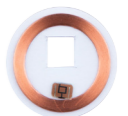
EPOXY MIT FORTLAUFENDER NUMMERNGRAVUR

Größe (mm): 45 x 30 x 1,6
Material: Fiberglass, IP67
Sehr stabiles und hochwertiges Fiberglass. Perfekt für die Industrie geeignet.



AS20 MIT FORTLAUFENDER NUMMERNGRAVUR

Größe (mm): 45 x 30 x 2,5
Material: PC, PVC IP67
Sehr stabiler und hochwertiger Kunststoffschlüsselanhänger. Die Bauform ermöglicht die Einbindung eines weiteren Transponder.



PET FOLIEN-TRANSPONDER

Größe (mm): 20 x 0,55; 26 x 0,55
Material: PET-Folie Laminiert
Transponder zur Integration in z.B. aktive Handsender / Transponder oder zum naträglichen Einbau in Uhren, Autoschlüsseln oder Handyhüllen.



ISO KARTEN

Größe (mm): 85.6 x 54.0 x 0.76 (ISO 7816)
Material: PVC
Exzellente Bedruckbarkeit mit UV-Druck, Offset oder Siebdruck-Technologien

125 KHZ - TRANSPONDER

EM4102/4200

Bauform	Art-Nr.:
KF30 Schwarz*	E.KF30.SW
KF30 Blau*	E.KF30.BL
KF30 Rot*	E.KF30.RT
Epoxy*	E.EPOXY
ISO-Karte	E.ISO
PET 20mm	E.PET20
PET 27mm	E.PET.27

EM4450/4550

Bauform	Art-Nr.:
KF30 Schwarz*	F.KF30.SW

HITAG1

Bauform	Art-Nr.:
KF30 Schwarz*	B.KF30.SW
Epoxy*	B.EPOXY
ISO-Karte	B.ISO
PET 20mm	B.PET20

HITAG2

Bauform	Art-Nr.:
KF30 Schwarz*	C.KF30.SW
Epoxy*	C.EPOXY
ISO-Karte	C.ISO
PET	C.PET20

HITAG S (2048)

Bauform	Art-Nr.:
KF30 Schwarz*	D.KF30.SW
Epoxy*	D.EPOXY
ISO-Karte	D.ISO
PET 20mm	D.PET.20

13,56 MHZ - TRANSPONDER

Mifare S50 1K Classic

Bauform	Art-Nr.:
KF30 Schwarz*	M.KF30.SW
Epoxy*	M.EPOXY
ISO-Karte	M.ISO
PET 20mm	M.PET.20
PET 27mm	M.PET.27

MIFARE DESFire EV1/ EV2 8K

Bauform	Art-Nr.:
AS20 Schwarz*	J.AS20.SW
AS30 Blau*	J.AS30.BL
Epoxy*	J.EPOXY
ISO-Karte	J.ISO
PET 20mm	J.PET20

LEGIC 256 PRIME

Bauform	Art-Nr.:
KF30 Schwarz*	H.KF30.SW

LEGIC 1024 PRIME

Bauform	Art-Nr.:
KF30 Schwarz*	I.KF30.SW

LEGIC ADVANT 4096

Bauform	Art-Nr.:
KF30 Schwarz*	K.KF30.SW

DUAL TRANSPONDER

DualTransponder, zwei Transponder in einem Gehäuse! DualTransponder können an unterschiedlichen Systemen gleichzeitig eingesetzt werden. Benutzen Sie Zeiterfassung, Einbruchmeldetechnik und/oder Zutrittskontrolle mit nur einem Transponder.

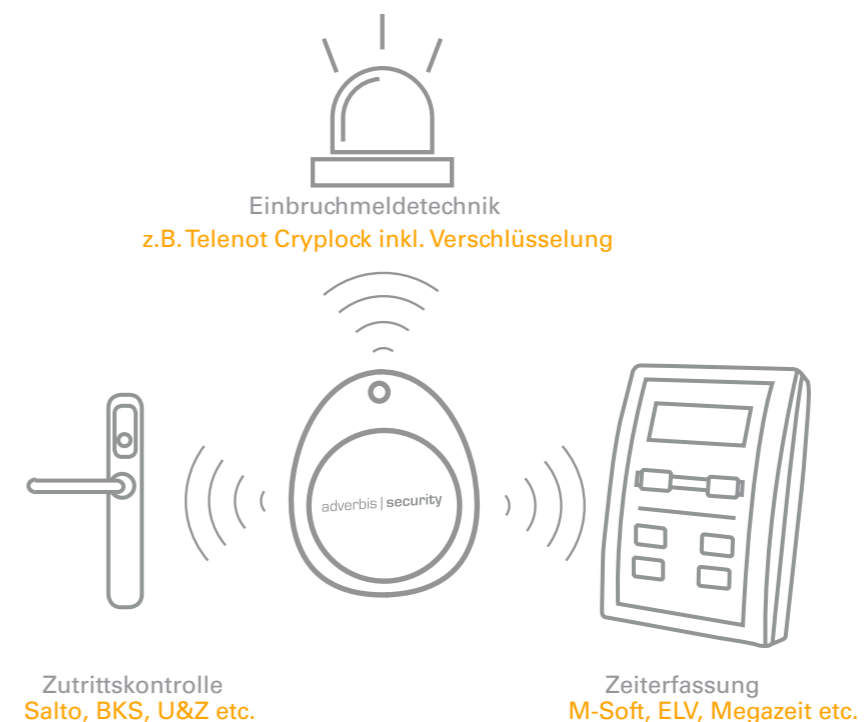
Mifare S50 1K Classic + EM4102/ 4200

Bauform	Art-Nr.:
KF30 Schwarz*	ME.KF30.SW
KF30 Blau*	ME.KF30.BL
KF30 Rot*	ME.KF30.RT
AS20 Schwarz*	ME.AS20.SW
KF35 Schwarz*	ME.KF35.SW

Mifare DESFire EV1/EV2 8k + EM4102/4200

Bauform	Art-Nr.:
KF30 Schwarz*	JE.KF30.SW
KF30 Blau*	JE.KF30.BL
AS20 Schwarz*	JE.AS20.SW

	EM4102/EM4200	EM4450	Hitag 1	Hitag 2	Hitag S (2048)
Mifare Classic	✓	✓	✓	✓	✓
Mifare DESFire	✓	✓	✓	✓	✓
Legic Prime	✓	✓	✓	✓	✓
Legic Advant	✓	✓	✓	✓	✓



TRANSPONDER - ZUBEHÖR

Mifare DESFire EV1/ EV2 8k +
EM4102/4200

Telenot

Bauform	Art-Nr.:
KF30 Schwarz*	JE.KF30.SW.TEL
KF30 Blau*	JE.KF30.BL.TEL
AS20 Schwarz*	JE.AS20.SW.TEL

Mifare DESFire EV1/ EV2 8k +
EM4102/4200

Salto inkl. SAM

Bauform	Art-Nr.:
KF30 Schwarz*	JE.KF30.SW.SAL
KF30 Blau*	JE.KF30.BL.SAL
AS20 Schwarz*	JE.AS20.SW.SAL

Mifare DESFire EV1/ EV2 8k +
EM4102/4200

Uhlmann & Zacher zzgl. Initialisierungspunkt

Bauform	Art-Nr.:
KF30 Schwarz*	JE.KF30.SW.UZ
KF30 Blau*	JE.KF30.BL.UZ
AS20 Schwarz*	JE.AS20.BL.UZ

Hitag S (2048)

DOM zzgl. Hersteller Kodierung

Bauform	Art-Nr.:
KF30 Schwarz*	D.KF30.SW.DOM

EM4102 zum Einbau in z.B. BKS oder Simons Voss

Bauform	Art-Nr.:
PET27mm	E.PET.27
PET20mm	E.PET.20

Mifare S50 1k Classic

zum Einbau in z.B. BKS oder Simons Voss

Bauform	Art-Nr.:
PET27mm	M.PET.27
PET20mm	M.PET.20

Mifare DESFire EV1/EV2 8k

zum Einbau z.B. BKS oder Simons Voss

Bauform	Art-Nr.:
PET27mm	J.PET.27
PET20mm	J.PET.20

USB-Reader + Software



USB Reader zur einfachen Erfassung der Seriennummer am PC/Laptop. Ideal für Errichter und Systemhäuser von Zeit- und Zutrittssystemen. Inkl. Excel-Software

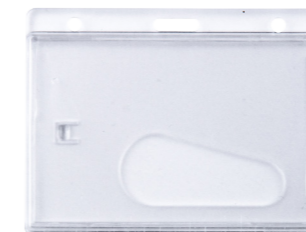
	Art-Nr.:
EM4102 USB Reader	USB.E
Mifare USB Reader	USB.M

LANYARDS & CLIPS



	Art-Nr.:
Lanyards Schwarz (weitere Farben auf Anfrage)	.KL
Clips	.KC

KARTENHALTER



Kartenhalter aus transparentem Polycarbonat, mit Langloch, zwei Rundlöchern und Dauemschub.

	Art-Nr.:
Kartenhalter Hartplastik	.Halter
Kartenhalter Weichplastik	.Flex

KARTEN JOJO'S



Ovaler Ausweishalter aus transparentem Kunststoff, mit Metallumrandung, großem Befestigungsbügel und textilverstärkter Lasche.

Standardfarbe: Schwarz
auf Anfrage: Weiß, Blau, Gelb, Grün, Orange, Pink, Rot.

	Art-Nr.:
Jojo für Schlüsselanhänger oder Karten	.Jojo

VEREDELUNG

LOGO-LASERGRAVUR

	Art-Nr.:
Layout & Einrichtung für Gravur	.Layout
Gravur je Transponder	.Gravur

4-FARB-LOGO-TAMPONDRUCK

	Art-Nr.:
Layout für 4-Farb Druck	.Layout4
Einrichtung für 4-Farb Druck	.Einrichtung
Tampondruck 4-Farb	.Druck
Schutzhartz für 4-Farb Druck*	.Schutzhartz

*zur besseren Erhaltung des Druckbildes wird der Schutzhartz empfohlen. Nicht bei Dual-Transponder möglich.

TRANSPONDER IN SONDERFARBE

	Art-Nr.:
Einrichtungskosten Farbe (bitte RAL, HKS- oder Pantone - Farbton angeben)	.Farbe

MUSTER GRAVUR & TAMPONDRUCK



WEITERE BAUFORMEN AUF ANFRAGE



UNSERE RFID TRANSPONDER SIND
KOMPATIBEL ZU:

TELENOT
SESAM
SALTO
EFF EFF
HONEYWELL
SEBURY
KEYFLEX
ABUS
ARITECH
CONRAD
M-SOFT
JABLOTRON
SIEMENS
DOM
SCHULTE SCHLAGBAUM
DAITEM
WINKHAUS
ELV
NOVAR
CES
UVM.

**ADVERBIS SECURITY
GMBH**

Holter Straße 282
33758 Schloß Holte- Stukenbrock

Tel.: 05207 9 57 36 52
Fax: 05207 9 57 36 59

info@adverbis-security.de
www.adverbis-security.de